

# MAISON DU PATRIMOINE

CENTRE D'INTERPRÉTATION DU  
PATRIMOINE MÉTROPOLITAIN  
TPM



MÉTROPOLE  
TOULON  
PROVENCE  
MÉDITERRANÉE







# UN NOUVEL ÉCRIN ARCHITECTURAL



3

## DÉDIÉ AU PATRIMOINE DE LA MÉTROPOLE



## Édito

---

La Métropole compte de nombreux musées, riches de collections permanentes de grande qualité, dédiés aux beaux-arts, à l'art contemporain, aux arts décoratifs et au design.

Avec une programmation éclectique et dense tout au long de l'année, l'offre culturelle actuelle satisfait toutes les curiosités.

Et aujourd'hui la Métropole s'enrichit d'un nouvel espace muséal, «La Maison du Patrimoine», un Centre d'Interprétation du Patrimoine Métropolitain situé à Ollioules dans un hôtel particulier, un véritable joyau de l'architecture du XVII<sup>ème</sup> siècle.

Ce lieu ouvert à tous permet, au fil de ses sept salles, de découvrir de manière innovante l'histoire du Patrimoine du territoire grâce à un parcours interactif construit sous la forme d'une exposition permanente.

Ludique et pédagogique, il vous emmène voyager à travers les siècles dans les douze communes de la Métropole et propose au public de s'approprier des clés de lecture pour permettre à chacun de comprendre, sentir et apprécier le patrimoine sous toutes ses formes.

A travers ce Centre d'Interprétation du Patrimoine, la Métropole a ainsi pour ambition de protéger le patrimoine, d'encourager sa transmission et de le valoriser.

Créé en articulation avec les autres équipements, il contribue à compléter le maillage culturel du territoire.

Le Musée constitue aussi un point de départ vers les autres équipements culturels et sites patrimoniaux du territoire, c'est à ce titre que vous serez invités à visiter musées, jardins remarquables, villas, domaines viticoles... afin de compléter votre vision de notre espace métropolitain.

---

### **Hubert Falco**

Président de Toulon Provence Méditerranée  
Ancien ministre

### **Robert Beneventi**

Vice-président de Toulon Provence Méditerranée  
Maire d'Ollioules









## Préambule

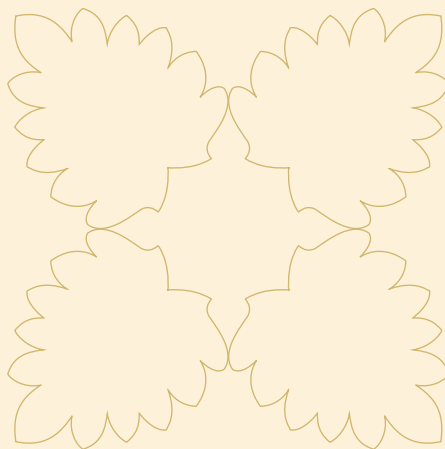
---

Située sur le littoral méditerranéen, entre Marseille et Nice, la Métropole Toulon Provence Méditerranée rassemble 12 communes et 440 926 habitants, sur un territoire de 36 654 hectares dont 200 km de littoral.

La Métropole TPM porte des projets stratégiques majeurs qui contribuent à changer le territoire. En agissant à la fois sur de grands projets d'aménagement et sur d'autres du quotidien, Toulon Provence Méditerranée remplit un même et unique objectif : favoriser la qualité de vie sur le territoire.

Parmi ses compétences, la culture tient une place importante : un peu plus de 30 millions d'euros sont consacrés à sa politique culturelle, répartis entre la gestion des grands équipements culturels rayonnants d'une part, et les actions culturelles d'autre part. Outil de cohésion sociale, levier de développement urbain, la culture contribue à l'amélioration du bien-être des habitants et à l'émergence de l'identité de la Métropole.

Chaque année, ce sont près de 300 000 personnes qui passent les portes des équipements culturels TPM, qu'ils soient spectateurs, visiteurs, participants à des ateliers... La création de la Maison du Patrimoine, Centre d'Interprétation du Patrimoine Métropolitain TPM à Ollioules, cité historique labellisée ville et métiers d'art, s'inscrit dans cette démarche d'identité, d'ouverture culturelle et de mise en valeur du patrimoine présent sur son territoire.







Dans un cadre architectural remarquable, un hôtel particulier exceptionnel du XVII<sup>e</sup> siècle abrite désormais la Maison du Patrimoine de la Métropole Toulon Provence Méditerranée, un lieu permettant de retracer l'histoire du patrimoine du territoire de la Métropole au fil de ses sept salles.

---

Labellisée « **Ville et Métiers d'Art** » et « **Plus beaux détours de France** », la cité d'Ollioules recèle bien des trésors.

C'est dans ce cadre architectural remarquable, qu'un hôtel particulier exceptionnel du XVII<sup>e</sup> siècle abrite désormais **la Maison du Patrimoine de la Métropole Toulon Provence Méditerranée**, un lieu permettant de retracer de manière innovante l'histoire du patrimoine du territoire et de découvrir ses richesses ainsi que ses personnages illustres, au fil de ses sept salles.

8

La ville d'Ollioules compte environ une vingtaine d'hôtels particuliers, ces demeures imposantes et élégantes, bâties par de riches commerçants ou notables et symboles de la réussite bourgeoise au XVII<sup>ème</sup> siècle.

On doit cet édifice particulier à un propriétaire aujourd'hui encore inconnu. Par contre, nous savons que Melchior Martinenq, un notable, l'achète en 1632.

Cette demeure fut ensuite revendue à différents propriétaires issus de la bourgeoisie.

La Maison du Patrimoine Toulon Provence Méditerranée, appelée pendant longtemps « *La Maison des Têtes* », arbore une façade sobre et **élégante** comme de nombreuses maisons bourgeoises de l'époque mais il suffit d'en pousser la porte pour y découvrir dès l'entrée, de remarquables décors en **gypserie** maniéristes et de grandes voûtes d'arêtes d'époque Renaissance entièrement restaurées. L'exceptionnelle qualité de ses décors et le bon état de conservation de l'ensemble lui ont valu d'être **classée Monument Historique**.

La finesse et le raffinement de ces sculptures sur plâtre sont dignes des plus beaux ensembles provençaux. Quant au terme gypserie, il désigne la décoration de plâtre qui façonne et dessine une partie de l'architecture de cette ville au point d'en devenir un symbole de savoir-faire et de virtuosité reconnu dès le XVII<sup>e</sup> siècle dans le royaume de France, et même au-delà.

Les conquêtes romaines et musulmanes ont permis la très large diffusion du plâtre, au sud de la Méditerranée pour atteindre des sommets de raffinement.

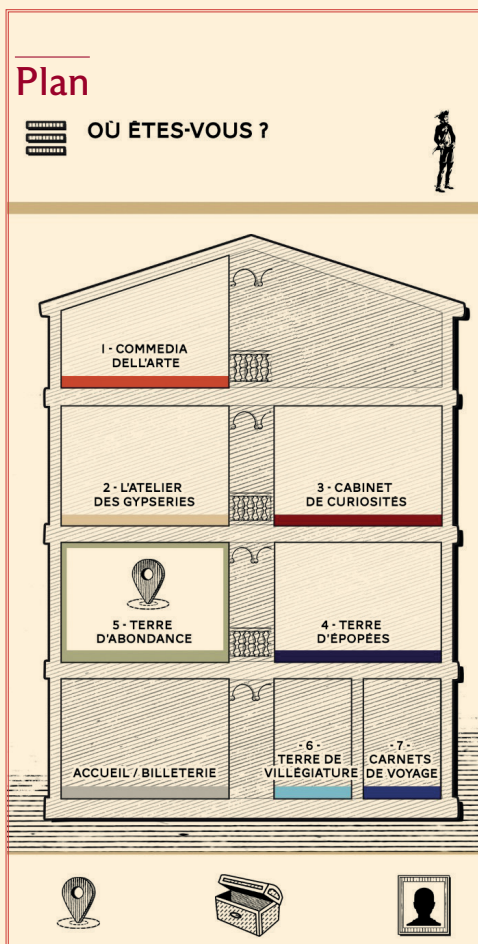
Oublié des bâtisseurs pendant des siècles, c'est en partie grâce au travail de copiste des moines de Cluny et de Cîteaux que l'usage du plâtre est remis au goût du jour. En Provence, c'est au XV<sup>e</sup> siècle que l'usage du plâtre reprend dans l'art décoratif et notamment à Aix-en-Provence, où siège désormais le Roi René. Cela attire une population artisanale italienne. Des savoir-faire et des styles architecturaux nouveaux influencent de façon marquée les « gipiers » locaux et les riches propriétaires de la Région. Le XVII<sup>e</sup> siècle devient alors une période majeure pour l'étude du décor en plâtre et donc pour les artisans qui l'ont travaillé, développé et magnifié.

Les dessus de portes et coursives s'ornent d'imposantes figures d'empereurs romains en gypseries : César, Néron, Vitellius, Vespasien...

Mais la pièce maîtresse du décor, c'est bel et bien **le magnifique escalier à balustres** orné de gypseries exceptionnelles et qui témoigne d'une habitation aisée.

Cette demeure possède d'autres éléments d'ornementation typiques de la Renaissance : putti, guirlandes, animaux fabuleux, atlantes, frises végétales rappelant les palais vénitiens. Peintures en trompe l'œil, faux-marbres, plafonds à la française traduisent un remaniement au XIX<sup>e</sup> siècle.

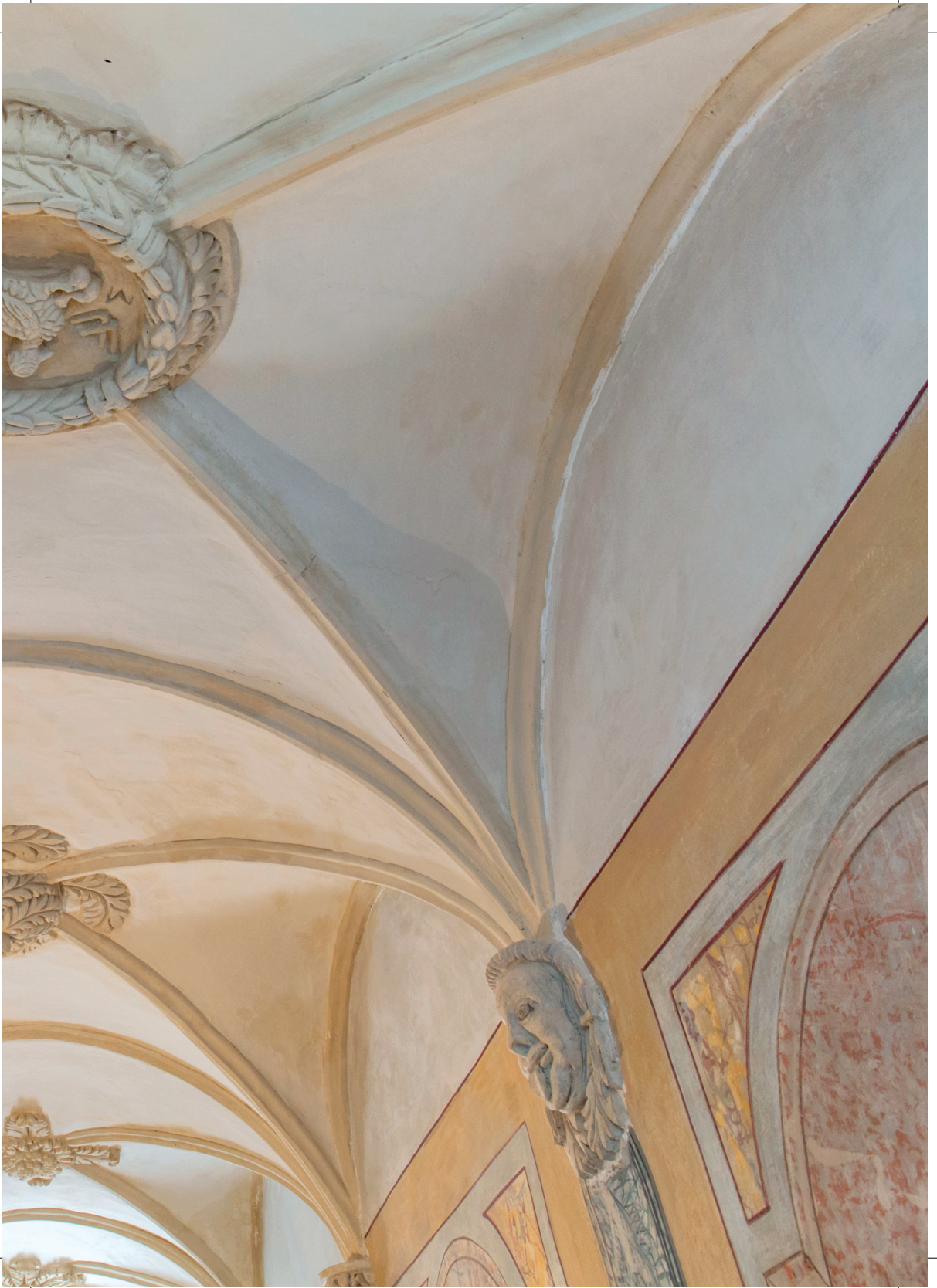
La Maison du Patrimoine de la Métropole est fière de vous présenter les différentes facettes de son patrimoine et en particulier sa collection exceptionnelle de gypseries. Elle vous souhaite une agréable visite sur les pas des maîtres gypriers du XVII<sup>e</sup> siècle !





**Plongez au cœur  
d'un joyau  
de la Renaissance**







AU  
MUSEE



12

POUR  
REGARDER



---

## Un accueil-billetterie Espace documentation



---

## Sept salles d'exposition

pour donner des clés de lecture du territoire, de son patrimoine ancien à son architecture contemporaine et préparer la découverte, in situ, des différents sites d'intérêt de la Métropole,



---

## Une salle d'exposition temporaire

(HORS LES MURS)  
permettant d'approfondir certaines thématiques,



---

## Une salle dédiée aux ateliers

(scolaire, périscolaire et extrascolaire),



---

## Une boutique-librairie

qui propose des produits mettant en valeur l'excellence des savoir-faire des métiers d'art d'Ollioules, des livres d'art, sans oublier les supports dédiés à la jeunesse,



---

## Une salle de conférences / expositions

(HORS LES MURS)  
dans un lieu patrimonial.



# UN MUSÉE TOURNÉ VERS LE NUMÉRIQUE

Entrer dans la Maison c'est se plonger dans l'Histoire mais de manière étonnante, mêlant technologie numérique et objets du passé, animations ludiques et découverte des spécialités locales.

Dans cet intérieur bourgeois, les visiteurs découvriront sept salles d'exposition réparties sur trois niveaux. Un parcours muséographique, ludique, didactique et virtuel, partira du dernier étage vers le rez-de-chaussée de l'hôtel particulier pour découvrir la Métropole sous de multiples facettes.

**C'est parti pour environ 1h30 de visite !**



## SALLE 1

**« LA COMEDIA DELL' ARTE »**  
pour assister à une comédie burlesque !

14

## SALLE 2

**« L'ATELIER DES GYPSERIES »**  
pour mieux connaître ce savoir-faire exceptionnel.



## SALLE 3

**« LE CABINET DE CURIOSITÉS »**  
pour plonger le visiteur dans un univers incroyablement riche, aux collections à la fois insolites et mystérieuses.



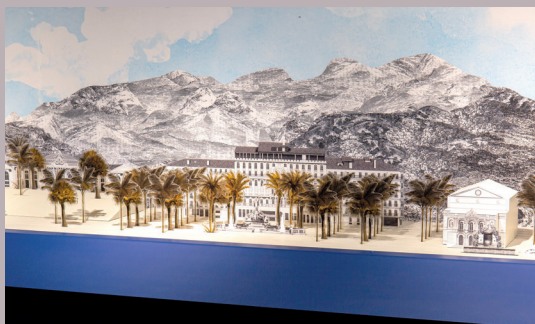


SALLE **4**

« **TERRE D'ÉPOPÉES** »  
pour une immersion  
étonnante de l'Antiquité  
jusqu'au XX<sup>e</sup> siècle.

SALLE **5**

« **TERRE D'ABONDANCE** »,  
pour découvrir cette nature  
généreuse qui nous entoure.



SALLE **6**

« **TERRE DE VILLÉGIATURE** »,  
pour revivre les fastes de la Belle  
Époque et de la villégiature :  
grandeur, splendeur, faste, élégance...

15

SALLE **7**

« **CARNETS DE VOYAGE** »  
pour vous raconter les expériences et  
les découvertes fascinantes de figures  
historiques incontournables !





# DES OUTILS MULTIMÉDIAS INNOVANTS DES MOTS ET DES OBJETS

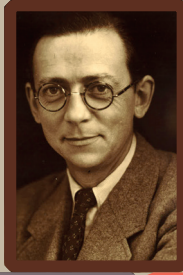


16

La scénographie utilisée présente un panorama du patrimoine de la Métropole Toulon Provence Méditerranée et réunit **différents thèmes** en faisant apparaître ce qui, au fil du temps, a produit ses paysages urbains et ruraux. Elle vous permettra de passer d'une salle à l'autre de façon cohérente et logique.



**Son originalité:** un parcours et des aménagements muséographiques immersifs et un fabuleux voyage dans le temps qui vous est raconté sur les murs et les plafonds à l'aide d'un dispositif visuel et sonore donnant la part belle à l'architecture, aux paysages, aux scènes de batailles...



*D'illustres personnages tels Nicolas Peiresc, Vauban, Napoléon, Jean Aicard ou encore Louis XIV, Michel Pacha, Eugène Delacroix, Pierre Deval, Alexandre Dumas Félix Mayol suivis par des hommes qui marquèrent l'architecture du XX<sup>e</sup> siècle, Mallet Stevens, Le Corbusier... donneront la réplique au fil de la visite!*

Ce parcours a donc été conçu pour épouser à la perfection le lieu et a été réalisé à partir de milliers d'images d'œuvres d'art numérisées et aussi pour vous proposer des scénarios originaux et plein de poésie.

Ce parcours vous plongera tantôt dans le virtuel, tantôt dans le réel, avec des pièces de collection d'une grande diversité, des maquettes en 3D, des vidéos, des écrans interactifs, des portraits parlants de personnages illustres, ainsi que des éditions originales de livres rares, de correspondances, de manuscrits et d'illustrations reflétant l'esprit de collectionneurs passionnés. Il vous permettra d'explorer la place de l'objet au travers des grands courants artistiques de l'Antiquité au XX<sup>e</sup> siècle.

De surprises en découvertes, laissez-vous guider par votre compagnon de voyage « Gaspard »!





AU  
MUSÉE



18

POUR  
VISITER

La Maison du Patrimoine métropolitain est un outil culturel, scientifique, pédagogique, ludique, au service du plus grand nombre, d'où une attention portée à l'accessibilité. Le lieu vous propose un ensemble d'animations :

---

Des visites avec visio guides

---

Des visites commentées (adultes, enfants)

---

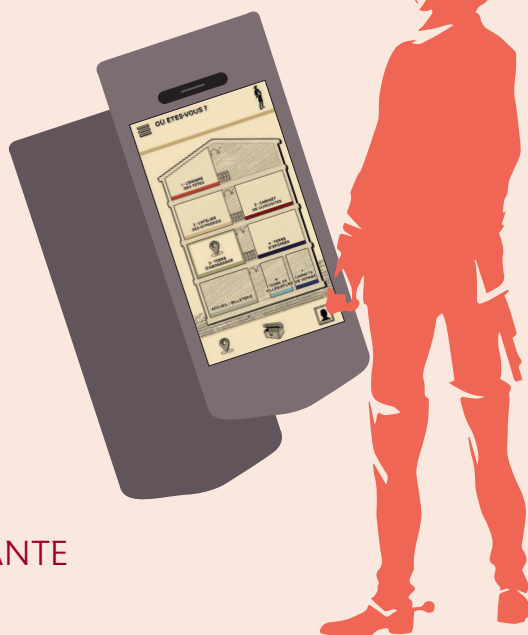
---

Des ateliers Enfants

---

Des ateliers Adultes

---



## **GASPARD : SUIVEZ LE GUIDE !**

### UNE VISITE PASSIONNANTE EN TOUTE LIBERTÉ

Ce personnage virtuel nommé Gaspard de Besse, « **Brigand au grand cœur** » bien connu des provençaux, se manifeste dès l'accueil du musée par le biais d'une tablette numérique. Il suffit de l'actionner dans la langue choisie, pour chaque point d'intérêt. Sa principale mission : guider le visiteur et faciliter son accès au savoir.

Une géolocalisation vous permet d'accéder à des contenus (textuels, images, audio, interviews...).

Ainsi, ce compagnon haut en couleur à l'accent provençal vous accompagne, vous informe et vous incite à participer et à interagir notamment par le biais d'une chasse au trésor qui est récompensée en fin de visite par un diplôme de : « *Chercheur de trésors* », « *Grand explorateur* », « *Grand aventurier* », « *Super héros* ». Ce visio guide est gratuit (compris dans le prix du billet).



## POUR APPROFONDIR VOTRE DECOUVERTE DES VISITES COMMENTEES POUR LES ADULTES

(aussi en anglais, en allemand)

Visite commentée pour vous plonger au cœur de l'histoire du territoire, porte d'entrée vers les œuvres, tout en faisant des ponts avec l'histoire des décors de cet hôtel particulier.

Durée: 1h30 – Tarif (voir conditions ci-dessous)

Les visites commentées ont lieu les mardi, mercredi, jeudi, vendredi et samedi à 10h et à 14h15

Durée de la visite et atelier: 1h30



## DES VISITES COMMENTÉES POUR LES ENFANTS

À PARTIR DE 6 ANS

Cette visite, spécialement conçue pour les enfants avec un accompagnateur culturel, éclaire leur regard sur le patrimoine.

Durée: 1h30 – Les visites commentées pour les enfants (hors scolaires) sont organisées à la demande (minimum : 6 enfants)



## DES VISITES COMMENTEES POUR LES GROUPES

La Maison du Patrimoine soucieuse de privilégier l'apprentissage, la découverte et l'observation auprès de tous les publics, ouvre ses portes aux enseignants, animateurs ou responsables de groupes autour de thématiques variées.

Ces visites, menées de façon interactive, permettent de découvrir les décors et les œuvres de cet hôtel particulier, en sollicitant la curiosité de chacun. Au cours de ces visites, le groupe (ou la classe), est plongé(e) dans l'univers de l'art optique où les jeux de formes et de couleurs entraînent les participants dans une déambulation pleine de surprises. Architecture, musique, arts plastiques sont autant de notions abordées.

Afin que les visites se déroulent dans les meilleures conditions, les règles suivantes sont portées à la connaissance des **enseignants ou accompagnateurs de groupes**:

- 1. Réservation**: toute réservation par téléphone est confirmée par écrit. Merci de réserver, au minimum 2 semaines à l'avance.
- 2. Annulation**: en cas d'annulation, d'impossibilité ou de demande de report, il convient de contacter le plus tôt possible la Maison du Patrimoine.
- 3. Prise en charge**: le guide ne prend en charge qu'une seule classe par médiation.
- 4. Responsabilité**: les groupes sont sous la responsabilité de leurs enseignants et accompagnateurs. Il est par conséquent demandé aux établissements scolaires et aux centres de loisirs de prévoir un nombre d'accompagnateurs suffisant pour encadrer leur groupe.

Renseignements et réservations:

Maison du Patrimoine - Centre d'Interprétation du Patrimoine Métropolitain

Tél: 04 94 93 37 30

Mail: [maisondupatrimoine@metropoletpm.fr](mailto:maisondupatrimoine@metropoletpm.fr)





# AU MUSÉE



22

# POUR CRÉER

Après un temps de découverte dans les salles du musée, des ateliers adaptés aux centres aérés, aux classes élémentaires, aux collèges ou aux lycées sont également proposés en résonance avec les collections et scénographies. Place à un temps de pratique et à une meilleure compréhension des arts de la Renaissance, de l'histoire et de l'évolution du territoire, de l'architecture, éléments essentiels de la médiation du Patrimoine.

Depuis 1998, la ville d'Ollioules est devenue un pôle d'excellence pour les **Métiers d'Art**. Membres du réseau « Ville et Métiers d'Art », une vingtaine de Métiers d'Art feront partager aux petits et grands leurs passions et leurs savoir-faire aussi nobles et prestigieux les uns que les autres, de la mosaïque à la poterie, en passant par la fabrication du papier, la sculpture, la peinture, la photographie,...

**Voici quelques exemples d'ateliers.** Cette liste n'est pas exhaustive, nous contacter : Renseignements et réservations :

Maison du Patrimoine - Centre d'Interprétation du Patrimoine Métropolitain

Tél: 04 94 93 37 30

Mail: [maisondupatrimoine@metropoletpm.fr](mailto:maisondupatrimoine@metropoletpm.fr)



### ATELIER DE PRATIQUE ARTISTIQUE - MOULAGE

1H30

Cet atelier propose une découverte d'un savoir-faire: le travail du plâtre.

RÉALISATION D'OBJETS EN  
PLÂTRE

Observer, découvrir, comprendre, les métiers d'arts d'autrefois en s'appuyant sur l'architecture, la décoration. Création d'objets, de monuments, de miniatures en plâtre.

### ATELIER D'ARCHITECTURE « ADOPTER SON PATRIMOINE »

1H30

Atelier permettant la découverte d'éléments architecturaux aussi bien structurels que décoratifs que renferme le musée situé dans un ancien hôtel particulier du XVII<sup>e</sup> siècle. Chaque enfant aura à sa disposition un carnet de croquis permettant de reproduire différents éléments de décors rencontrés au cours de la visite (peinture, dessins...).

Nommer et acquérir des éléments de vocabulaire de l'architecture et découvrir les différents supports de ces décors, se familiariser avec le musée et développer un apprentissage du regard.

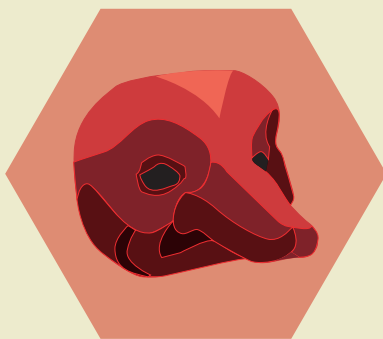


### ATELIER « LE PETIT MONDE DE LA COMMEDIA DELL'ARTE »

1H30

Atelier autour de la comédie de l'art, pour apprendre à fabriquer soi-même ses masques, de petites figurines, des marionnettes, des maquettes de costumes de scène ou encore la réalisation de maquettes scéniques en papier cartonné.

Comprendre les aspects historiques, techniques et créatifs liés à la Commedia dell'Arte. Découvrir l'aspect d'une salle de théâtre et sa scène avec ses décors, approcher cet art à travers l'écoute d'extraits et découverte des costumes des personnages et des métiers du théâtre.



### ATELIER D'ARTS PLASTIQUES « DU DESSIN DANS TOUTE SA SPLENDEUR »

1H30

Caricature des personnages célèbres de la Maison du Patrimoine, Atelier de bandes dessinées.

A travers le dessin découvrir les personnages illustres de notre territoire et leurs grandes épopées.



### ATELIER SCULPTURE

Cet atelier propose la création de différents objets sculptés : animaux, petits personnages, masques...

### ATELIER CRÉATIF SACS, POCHETTES PORTABLES, TABLETTES...

sur les thèmes Arlequin, Belle époque, floraux, historiques....



### « ATELIER BOIS »

création d'objets en bois : cadre photos, pot à crayons, boîtes, bijoux, porte-clefs...





ATELIER OLLIOULES  
MÉDIÉVAL ET RENAISSANCE

Création de façade médiévale et Renaissance. Découvrir comment était Ollioules au Moyen Age (remparts, tour...) et au XVII<sup>ème</sup> siècle (façade, fenêtres, mascarons ...)

Renseignements et réservations:  
Maison du Patrimoine  
Centre d'Interprétation du Patrimoine  
Métropolitain  
Tél: 04 94 93 37 30  
Mail: [maisondupatrimoine@metropoletpm.fr](mailto:maisondupatrimoine@metropoletpm.fr)



AU  
MUSÉE

28

POUR  
DÉCOUVRIR



---

## DES CONFÉRENCES

La Maison du Patrimoine de la Métropole se propose également de compléter et conforter l'offre en matière d'enseignement sur le territoire dans le domaine patrimonial en organisant des conférences.

Elles permettront d'apporter un éclairage particulier sur des sujets en résonance avec le musée.

---

## DES DÉMONSTRATIONS DE MÉTIERS D'ART ET D'ARTISTES

Les métiers d'art vous présenteront dans notre futur atelier leur savoir-faire

---

Si vous souhaitez recevoir par email ou courrier nos programmes de visites, d'expositions, de conférences.

Renseignements et réservations :

Maison du Patrimoine

Centre d'Interprétation du Patrimoine  
Métropolitain

20 rue Gambetta

83190 Ollioules

Tél : 04 94 93 37 30

Mail : [maisondupatrimoine@metropletpm.fr](mailto:maisondupatrimoine@metropletpm.fr)



# LE MUSÉE C'EST AUSSI



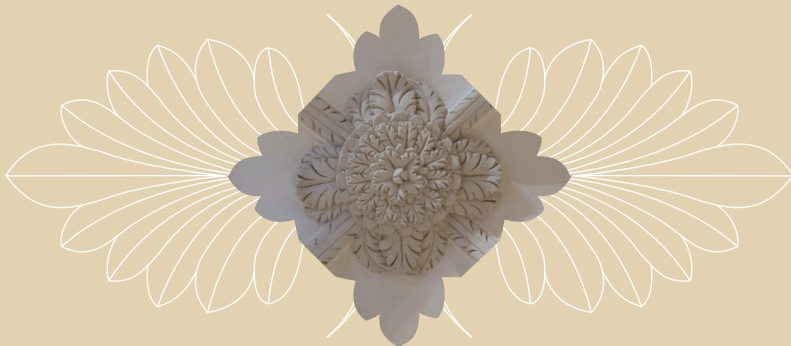
30

---

## UNE DIRECTION DE LA MAISON DU PATRIMOINE MÉTROPOLITAIN

qui valorise sous toutes ses formes et pour tous les publics le patrimoine de ses 12 communes : Carqueiranne, La Crau, La Garde, Hyères, Ollioules, Le Pradet, Le Revest-les-Eaux, Saint- Mandrier-sur-Mer, La Seyne-sur-Mer, Six-Fours-les-Plages, Toulon et La Valette-du-Var.

Maison du Patrimoine  
Centre d'Interprétation du Patrimoine Métropolitain  
18, rue Gambetta  
83190 Ollioules  
Tél. 04 94 93 37 30  
Mail : [maisondupatrimoine@metropletpm.fr](mailto:maisondupatrimoine@metropletpm.fr)





## UN LIEU DE RESSOURCES DU PATRIMOINE MÉTROPOLITAIN

L'ambition de cet équipement est aussi de faire de cet édifice un véritable lieu de ressources du patrimoine et de médiation, interactif, structurant en vue de valoriser l'architecture et de promouvoir la qualité, la diversité du Patrimoine de la Métropole Toulon Provence Méditerranée et de sensibiliser ses habitants à sa richesse. La Maison du Patrimoine est un centre de ressources qui peut apporter son aide pour l'organisation ou la promotion des événements organisés lors des Journées Européennes du Patrimoine. Elle peut également proposer son expertise. Enfin, elle disposera d'un centre de documentation accessible à tous. Les associations peuvent également apporter leur concours à la Maison du Patrimoine, notamment avec le prêt d'objets pour des expositions.

## UNE BOUTIQUE

Prolongez la visite par notre sympathique échoppe qui vous propose des objets inédits et originaux en résonance avec le Musée, des produits « Made in France » que vous ne retrouverez pas ailleurs.

La librairie-boutique du musée offre un large choix de livres, ainsi que différents produits : vaisselle, bijoux, magnets, sacs,... inspirés des thèmes présentés dans l'exposition et réalisés en grande partie par les métiers d'Art d'Ollioules.

Des livres sont proposés au jeune public ainsi que des produits du terroir comme du nougat de fabrication locale.

La librairie-boutique est ouverte aux horaires d'ouverture du musée (elle est aussi accessible sans billet d'entrée au musée et accessible aux personnes à mobilité réduite).

### Adresse :

77, rue Berthelot  
83190 Ollioules

Mail : [maisondupatrimoine@metropoletpm.fr](mailto:maisondupatrimoine@metropoletpm.fr)

Tél. : 04 94 93 37 30



# INFORMATIONS PRATIQUES

## TARIFS ENTRÉE DU MUSÉE

### TARIF INDIVIDUEL

> **Tarif plein adultes**: 4 € par personne

> **Tarifs réduits**:

Étudiant sur présentation d'une carte

(- de 25 ans) / Enfant (+ de 12 ans) /

Sénior (+ de 65 ans): 3 € par personne

**Tarif groupes :**

> **Tarif famille**: 10 € (pour 2 adultes et 2 enfants de 12 à -18 ans): + 3 € par enfant supplémentaire.

> **Tarif groupes**

(minimum 10 personnes – maximum 30):

3 € par personne

> **Tarif scolaires** pour les plus de 12 ans (collèges, lycées):

Groupe de 10 à 30 enfants: 2 € par enfant (encadrement gratuit)

**Gratuit (avec présentation de justificatif):**

– Enfants de moins de 12 ans

accompagnés d'un adulte

– Personnes en situation de handicap

– Enseignants en préparation d'une visite réservée

– Demandeurs d'emploi, bénéficiaires des minimas sociaux

– Intervenants professionnels, les accompagnateurs de groupe adultes (sur réservation)

– Détenteurs de la carte ICOM

(International Council of Museums), de la carte Icomos (Conseil International des Monuments et des sites)

- Carte guide conférencier

- Carte presse

- Carte des « Amis du musée »

### JOURNÉES SPÉCIFIQUES

L'entrée à la Maison du Patrimoine est

gratuite pour tous, lors des journées

nationales: Nuit européenne des musées,

Journées Européennes du Patrimoine...

### TARIFS DES VISITES COMMENTÉES

(hors droit d'entrée)

**Tarif visites commentées pour individuels :**

il s'agit de visites s'adressant à des

particuliers, sur inscription individuelle

> **Tarif plein adulte**: 3 € par personne,

en plus du billet d'entrée.

> **Tarif réduit**: étudiant sur présentation

d'une carte (- de 25 ans) / Enfant (+ de

12 ans) / Sénior (+ de 65 ans): 2 € par

personne, en plus du billet d'entrée.

**Tarif visites commentées pour les**

**groupes :**

Ce sont des visites sur réservation,

s'adressant à des groupes préconstitués

accompagnés d'un médiateur du musée.

**Tarif groupes** (minimum 10 personnes –

maximum 30): 2 € par personne, en plus

du billet d'entrée.

**Visite avec un accompagnateur du musée:**

Durée: 1h30 – Réservation obligatoire.

Tarif scolaires pour les + de 12 ans

(collèges, lycées):

groupe de 10 à 30 enfants: 1,50 € par

enfant (gratuit pour l'encadrement), en

plus du billet d'entrée.

**Gratuité**: mêmes conditions que pour le

tarif d'entrée du Musée.

---

## TARIFS DES ATELIERS PÉDAGOGIQUES

Ateliers pour individuels jeune public :

5 minimum – 8 maximum

1h30 : 15 €

Ateliers pour individuels adultes :

1h30 : 18 €

Ateliers pour les groupes :

Groupes scolaires (par classe) :

10 élèves (minimum) : 4 € / élève

Forfait 40 €

20 élèves : 3,5 € / élève - Forfait 70 €

30 élèves : 3 € / élève – Forfait 90 €

Les Métiers d'Art chargés des ateliers pédagogiques factureront directement aux participants leurs prestations.

---

## CONFÉRENCES

Plein tarif : 4 € / Gratuit (sur présentation du ticket d'entrée au Musée)

---

## HORAIRES D'OUVERTURE AU PUBLIC

---

### Maison du Patrimoine

Centre d'Interprétation du Patrimoine Métropolitain

Toulon Provence Méditerranée

20 rue Gambetta

83190 Ollioules

Tél : 04 94 93 37 30

Mail : maisondupatrimoine@metropletpm.fr

Les Mardis–mercredis–jeudis–vendredis–samedis : de 9h30 à 12h et de 14h à 17h30

Fermé les dimanches, lundis et les jours fériés.

Les visites commentées : Matin : 10h – Après-midi 14h15 – 15h30

Les mardis matin et vendredis matin : ouvert à 9h30 aux groupes scolaires.

---

### MODALITÉS DE VISITE LIÉES AU COVID-19

> En raison des circonstances exceptionnelles liées au Covid-19, et en application des directives gouvernementales la Maison du Patrimoine Métropolitain met en place des mesures d'accueil spécifiques afin d'assurer de bonnes conditions de visite.

> Port obligatoire du masque à partir de 11 ans

> Mise à disposition de gel hydroalcoolique - désinfection des audio guides entre chaque visiteur.

> Instructions de distance de sécurité et de guidage tout le long de votre parcours

> Vestiaires fermés

> 10 pers. maxi par créneaux horaires





# LES RENDEZ-VOUS CLEFS DU PATRIMOINE

LE PROGRAMME DÉTAILLÉ DE CES RENDEZ-VOUS CLEFS  
SERA CONSULTABLE SUR L'ADRESSE  
<http://metropoletpm.fr/maison-patrimoine>

## LES JOURNÉES EUROPÉENNES DU PATRIMOINE

Les musées ouvrent leurs portes gratuitement le 3<sup>ème</sup> week-end de septembre pour découvrir ou redécouvrir des lieux...

## LA FÊTE DE LA SCIENCE

Des ateliers ludiques et scientifiques sont proposés par différentes structures institutionnelles. Des activités et animations permettront également de partir à la découverte de l'évolution de la science...

## LA NUIT EUROPÉENNE DES MUSÉES

La nuit des musées est depuis plus de 10 ans, une manifestation européenne qui propose gratuitement l'ouverture des musées de 19h à minuit, au mois de mai.

## LES JOURNÉES EUROPÉENNES DES MÉTIERS D'ART

Se déroulent tous les ans au mois d'avril. Créées pour offrir au grand public un rendez-vous unique avec les artisans d'art autour de chez eux.

## LES RENDEZ-VOUS AUX JARDINS

Partout en France, le 1<sup>er</sup> week-end de juin, des visites guidées, conférences, débats, démonstrations, concerts, jeux, ateliers, spectacles ou encore expositions seront l'occasion de (re)découvrir et de s'initier à l'art des jardins.

## ET L'AVENTURE CONTINUE ... AVEC DES AUDIO GUIDES ET VISIO GUIDES SUR TOUT LE TERRITOIRE

Dans le domaine de la valorisation du patrimoine, nous vous proposons une nouvelle approche de la connaissance des richesses patrimoniales. Le service Patrimoine de la Métropole a développé un outil de circuits géo localisés audio guidés ou visio guidés à destination des adultes, des enfants et des personnes malentendantes, que vous pourrez télécharger depuis l'accueil de la Maison du Patrimoine ou sur le site de la Métropole (<https://metropoletpm.fr/visites-audio-guidées>).



**POUR D'AUTRES IDÉES  
DE DÉCOUVERTES DES  
ÉQUIPEMENTS CULTURELS  
TPM :**

Cette bâtisse remarquable du XVII<sup>e</sup> siècle constitue par ailleurs le point de départ de visites guidées sur la ville d'Ollioules et sur l'ensemble du territoire, et se propose de renvoyer ses visiteurs vers d'autres équipements culturels de la Métropole, en particulier vers :

**Châteauvallon – Scène nationale**

795, Chemin de Châteauvallon  
83190 Ollioules  
04 94 22 02 02  
[www.chateauvallon.com](http://www.chateauvallon.com)

**Le théâtre Le Liberté – Scène nationale**

Grand Hôtel - Place de la Liberté  
83000 Toulon  
04 98 00 56 76  
[www.theatre-liberte.fr](http://www.theatre-liberte.fr)

**Opéra de Toulon**

Place Victor Hugo  
83000 Toulon  
04 94 92 70 78  
[www.operadetoulon.fr](http://www.operadetoulon.fr)

**Le Pôle - Scène conventionnée d'intérêt national**

60, boulevard de l'Égalité  
83200 Le Revest-les-Eaux  
0800 083 224  
[www.le-pole.fr](http://www.le-pole.fr)

**Villa Noailles – Centre d'art d'intérêt national**

Montée Noailles  
83400 Hyères  
04 98 08 01 98 / 97  
[www.villanoailles-hyeres.com](http://www.villanoailles-hyeres.com)



**Villa Tamaris – Centre d'art**

Avenue de la Grande Maison  
83500 La Seyne-sur-Mer  
04 94 06 84 00  
[www.villatamaris.fr](http://www.villatamaris.fr)

**L'Hôtel des Arts – Centre d'art**

236, boulevard Maréchal Leclerc  
83000 Toulon  
[www.metropletpm.fr](http://www.metropletpm.fr)

**Galerie du Canon**

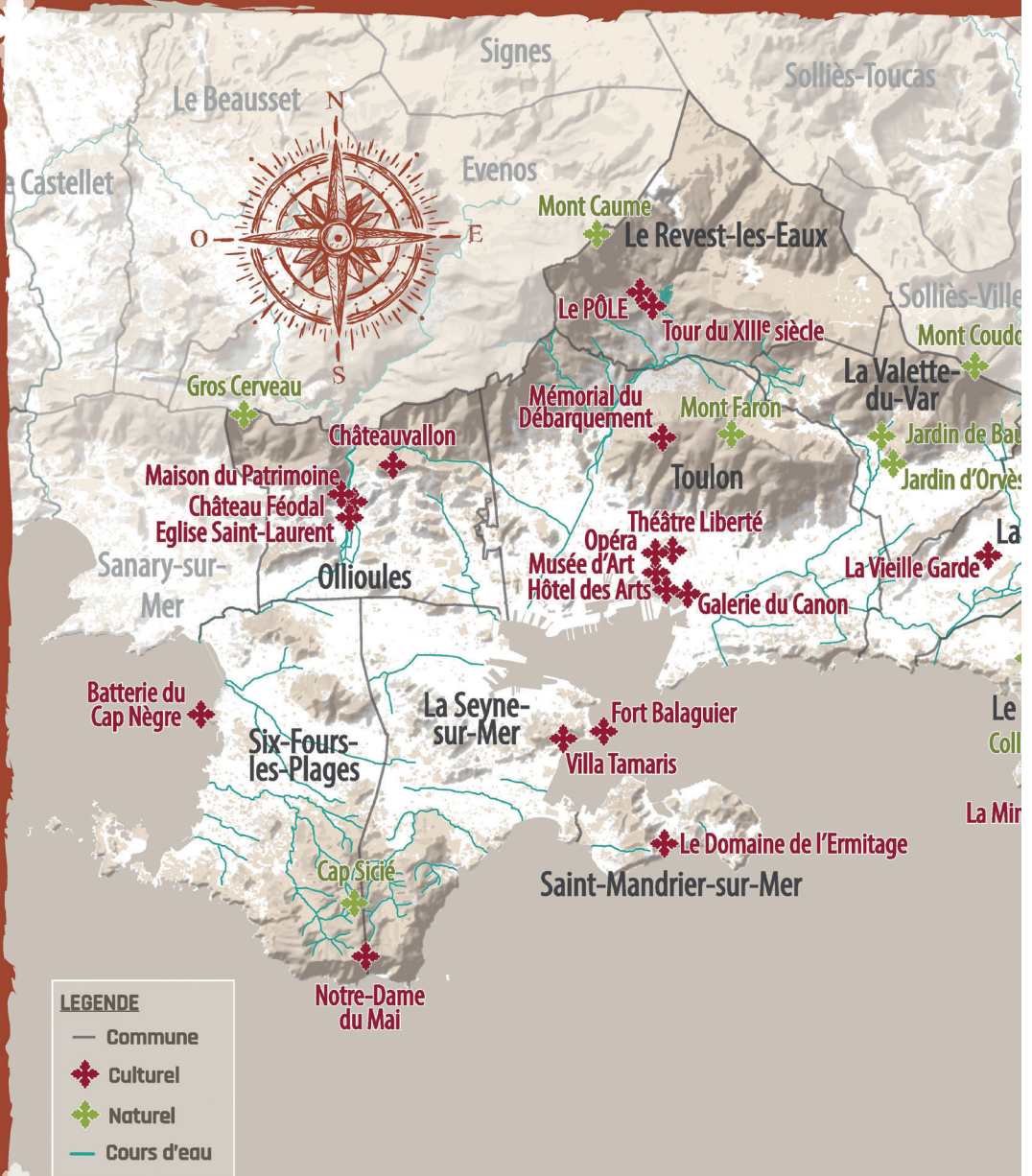
10, rue Pierre Semard – Centre ancien  
83000 Toulon  
[galerieducanon@metropletpm.fr](mailto:galerieducanon@metropletpm.fr)  
[www.metropletpm.fr](http://www.metropletpm.fr)

**Conservatoire TPM**

168, boulevard Commandant Nicolas  
83000 Toulon  
04 94 93 34 56  
[www.conservatoire-tpm.fr](http://www.conservatoire-tpm.fr)

**ESADTPM – École Supérieure d'Art et de Design**

168, boulevard Commandant Nicolas  
83000 Toulon  
04 94 62 01 48  
[www.esadtpm.fr](http://www.esadtpm.fr)



## LE PATRIMOINE DE LA MÉTROPOLE





# ACCÈS

## MAISON DU PATRIMOINE

Centre d'Interprétation du Patrimoine  
Métropolitain Toulon Provence  
Méditerranée  
20, rue Gambetta  
83190 Ollioules  
Tél : 04 94 93 37 30  
Mail : maisondupatrimoine@metropoletpm.fr

La Maison du Patrimoine se situe dans le  
centre historique de la cité d'Ollioules

## RECOMMANDATIONS

Les animaux ne sont pas autorisés dans  
le bâtiment. Les visiteurs ne sont pas  
autorisés à apporter de la nourriture ou  
des boissons dans le musée.

38

## PARKINGS À PROXIMITÉ DU MUSÉE :

- Paul Lemoine : 124 places  
250 mètres du musée hors zone bleue
- Espace Malraux : 147 places  
250 mètres du musée hors zone bleue
- Estienne d'Orves : 23 places  
250 mètres en zone bleue
- 8 Mai : 105 places  
150 mètres du musée hors zone bleue
- Honoré Pichaud : 92 places  
150 mètres du musée hors zone bleue
- Cours Voltaire : 14 places  
100 mètres du musée en zone bleue
- Jean Jaurès (sous-sol) : 56 places  
100 mètres du musée en zone bleue
- Orlandi : 50 places  
600 mètres du musée hors zone bleue






Réalisation de la publication: Sylvie Brunati Abad - Directrice de la Maison du Patrimoine TPM  
Crédits photos: Olivier Pastor - Sylvie Brunati Abad - Cathy Buisson - Deborah Lollivier - Michel Eisenlohr  
Cartographie: Lucie Coppola  
Réalisation graphique: & d'eau fraîche

# MAISON DU PATRIMOINE

CENTRE D'INTERPRÉTATION DU  
PATRIMOINE MÉTROPOLITAIN  
TPM



 Instagram : [maison\\_patrimoine\\_tpm](https://www.instagram.com/maison_patrimoine_tpm)

 Twitter : [mdp\\_tpm](https://twitter.com/mdp_tpm)

 Facebook : [Maison du Patrimoine TPM](https://www.facebook.com/Maison-du-Patrimoine-TPM)